

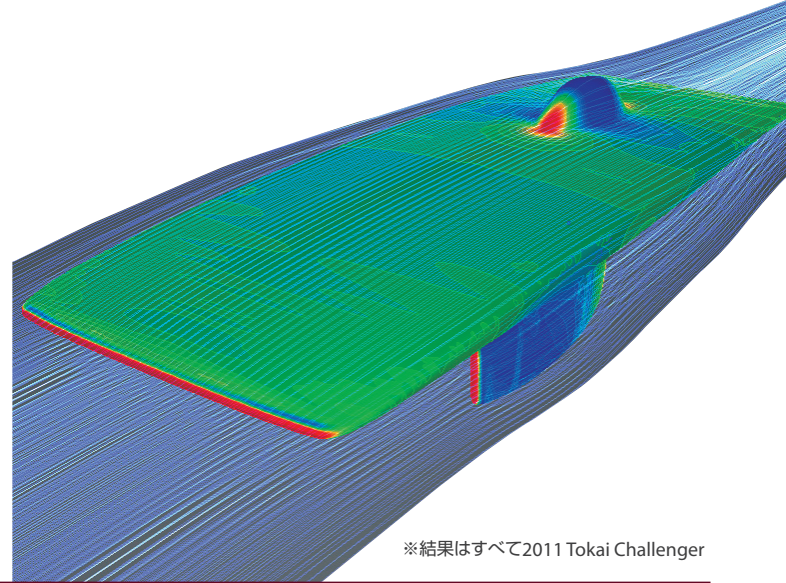
三次元熱流体解析 SCRYU/Tetra®

ソーラーカーの空力解析

「SCRYU/Tetra®」は株式会社ソフトウェアクレイドルが日本国内で開発し、海外にも販売している、三次元熱流体解析(CFD)ソフトウェアです。

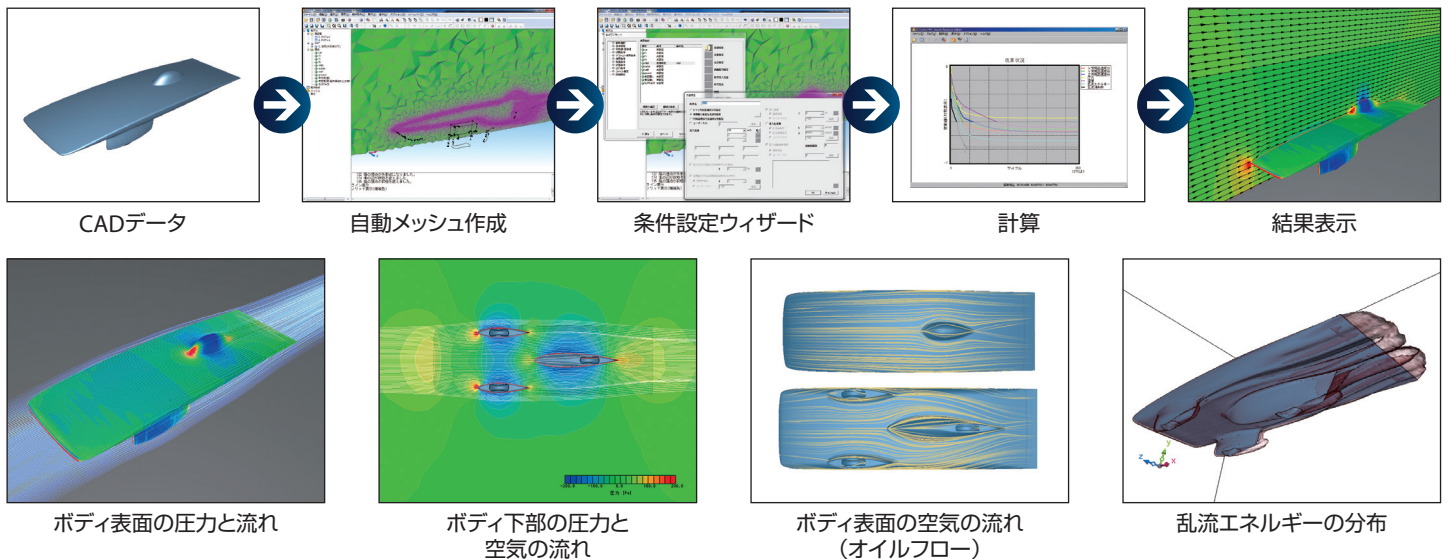
CFDは実験と比較して短期間により多くの情報を得られる場合が多く、製品開発や設計に積極的に利用されています。

「SCRYU/Tetra®」は形状再現性に優れ、自動車の空力解析、ファンやタービンなどの回転機器の解析に用いられています。



※結果はすべて2011 Tokai Challenger

解析の流れ



解析結果を様々な方法で可視化処理し、目に見えない空気の流れや圧力の分布を把握します。

2013 Tokai Challengerの解析 (ボディ下部の圧力と空気の流れ)

