

# Tokai Challenger 2023 に適用した 新しいコンポジット技術

2023. 08.29

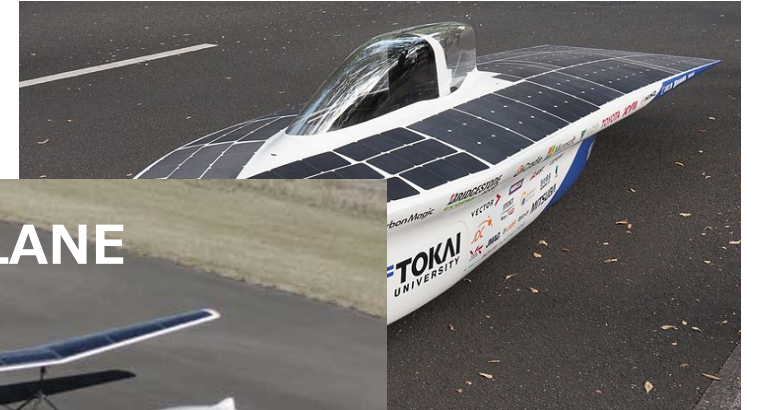
**'TORAY'** Toray Carbon Magic

奥 明栄

2011



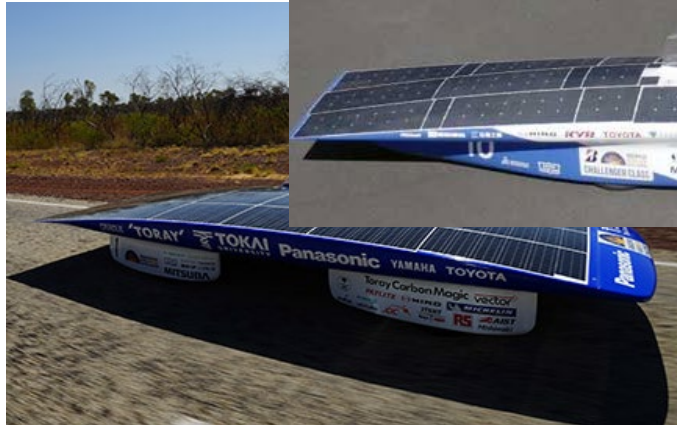
2019



2018 SOLAR PLANE



2017



2017

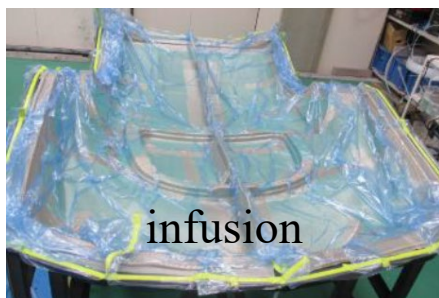
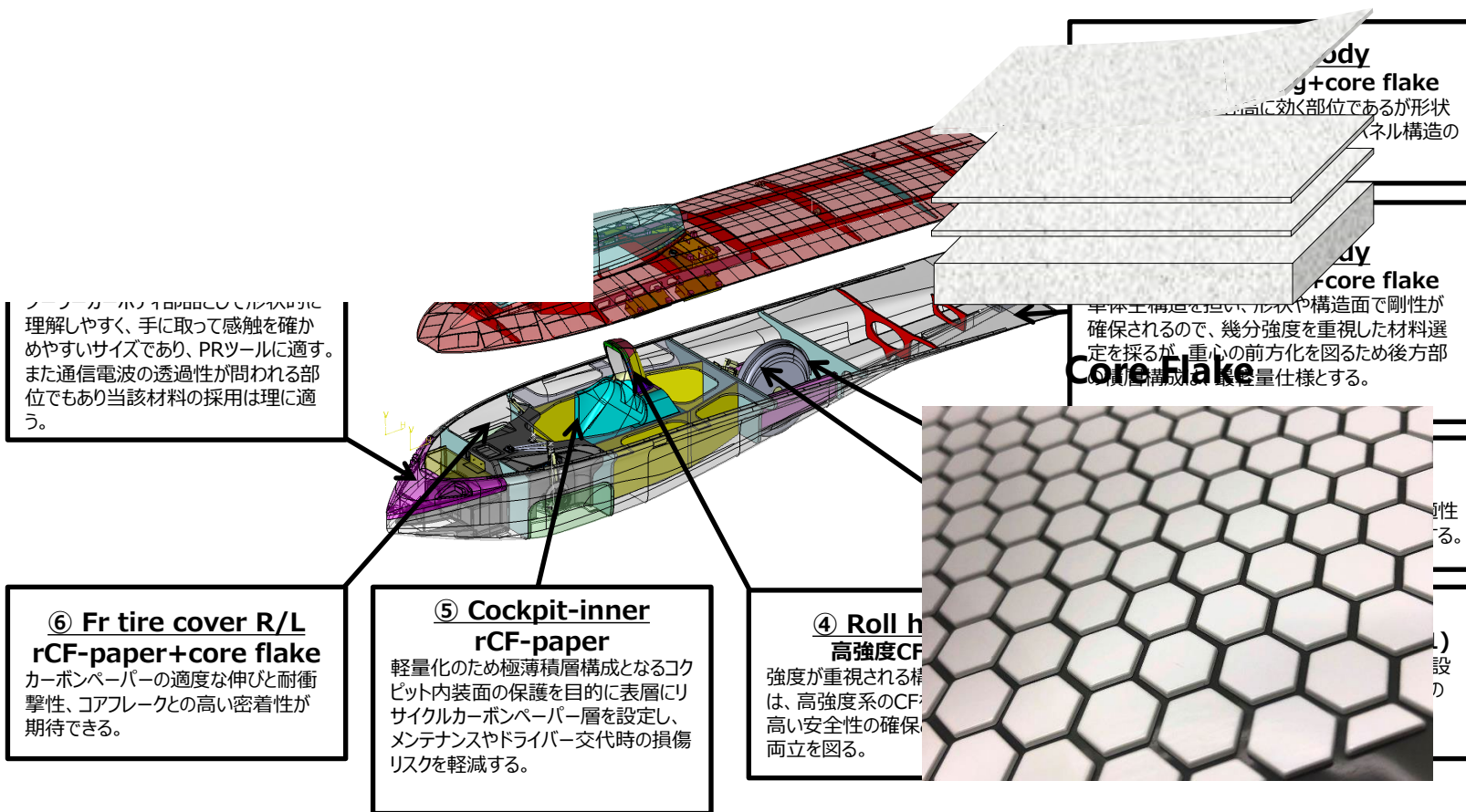


## Tokai Challenger 2023 に適用した新しい複合材料・構造

2019年以降に創出された新しいアイデアや技術を最大限に活用し、チャレンジングな設計に挑みました。  
また、従来の軽量低減や空気抵抗低減による環境技術力向上に留まらず、  
Carbon neutrality、Circular economyに繋がる思想を強くして開発に臨みました。



**Core Slice Sheet**  
Thickness 0.5mm~5mm



## 型～積層



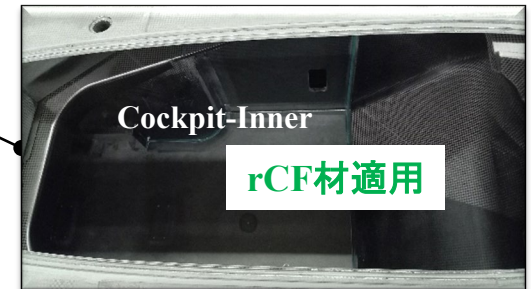
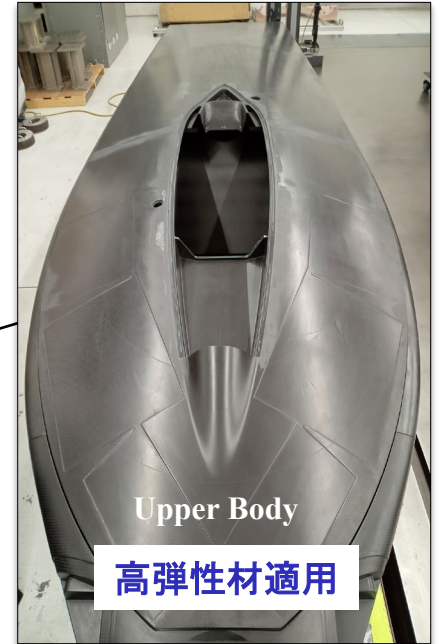
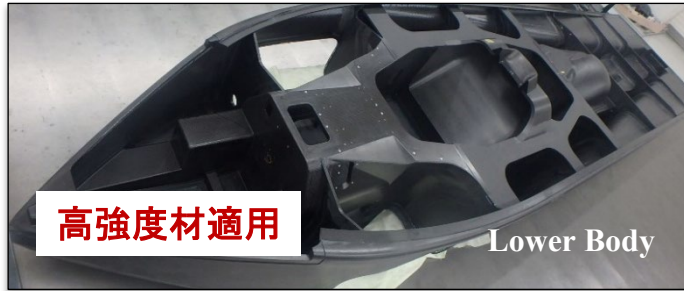
## バギング～オートクレーブ成形



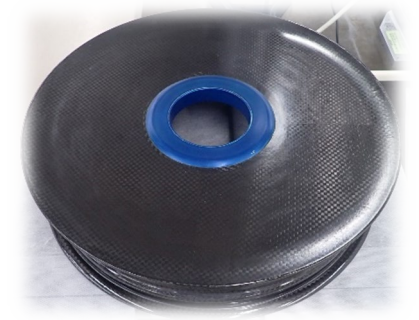
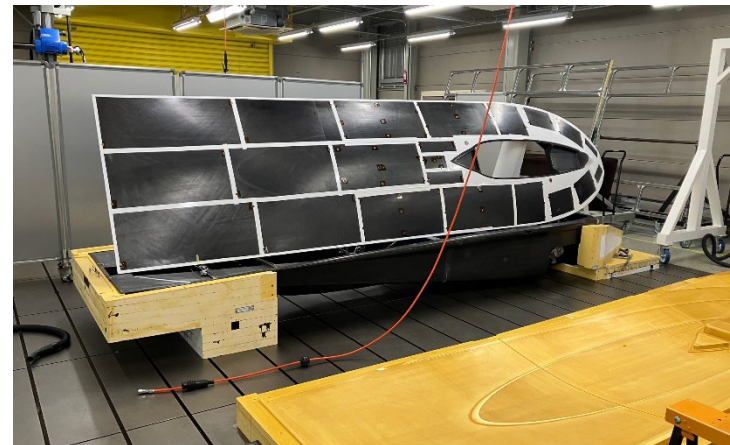
## 接着組立



# 車体構造



# 車体完成



ご清聴ありがとうございました

**'TORAY'**

Toray Carbon Magic